

RIMOTORE PREPARATORE CONCENTRATO

PIETRA E AGGLOMERATI, GRES PORCELLANATO,
AGGLOMERATI CEMENTIZI, CEMENTO, COTTO,
MATTONI FACCIA VISTA, KLINKER



FASEZERO è un rimotore detergente specifico per la preparazione al trattamento con SALVATERRAZZA® di superfici in pietra naturale, gres, cemento, cotto e klinker. Sgrassa a fondo ed elimina lo sporco più ostinato. In caso di errate applicazioni è idoneo per rimuovere l'eccesso di SALVATERRAZZA® e di trattamenti idro oleo repellenti non filmanti.



RESA

Con un litro di prodotto faccio:

Non diluito **fino a 10 m²**

Diluito **fino a 30 m²**

La resa è indicativa

Confezioni

1 litro: cartoni da 12 pezzi.

5 litri: cartoni da 4 pezzi.

AVVERTENZE

- Tenere fuori dalla portata dei bambini.
- Non disperdere nell'ambiente dopo l'uso.

TEMPERATURE

Temperature di stoccaggio: da 5° a 30° C
Il prodotto va applicato su materiale con temperatura compresa tra 5° e 30° C.

A COSA SERVE

- Prepara le superfici al trattamento protettivo consolidante SALVATERRAZZA®, sgrassando e rimuovendo lo sporco più tenace.
- Rimuove l'eccesso di SALVATERRAZZA® e di altri impermeabilizzanti non filmanti, in caso di errata applicazione.

I VANTAGGI

- Migliora l'assorbimento di SALVATERRAZZA®
- Alta performance
- Risultato sicuro
- Azione rapida
- Intensa azione pulente
- Voc free

COME SI USA

Diluizione: A seconda dell'impiego.

Istruzioni di applicazione:

Preparazione di superfici prima dell'applicazione di SALVATERRAZZA®: bagnare preventivamente la superficie con acqua. Diluire 1:5, stendere e lasciare agire 2-3 minuti. Intervenire con spazzolone, monospazzola o spugna abrasiva. Raccogliere la soluzione con aspiraliquidi o straccio e risciacquare accuratamente con acqua. Per una pulizia più energica diluire 1:3. Su superficie asciutta e pulita, procedere con l'applicazione di SALVATERRAZZA® o di altri trattamenti idro oleo repellenti non filmanti.

Per rimuovere l'eccesso di SALVATERRAZZA® o di altri trattamenti idro oleo repellenti non filmanti in caso di errata applicazione: stendere con pennello o spruzzare il prodotto non diluito direttamente sulla superficie. Dopo circa 15 minuti, strofinare con spazzolone o monospazzola e risciacquare accuratamente con acqua. In caso di trattamenti tenaci, ripetere l'applicazione. Su superficie asciutta, si consiglia di rafforzare la protezione con una mano di SALVATERRAZZA®.

Attenzione:

Non usare su marmi e pietre lucidate nuovi e legno.

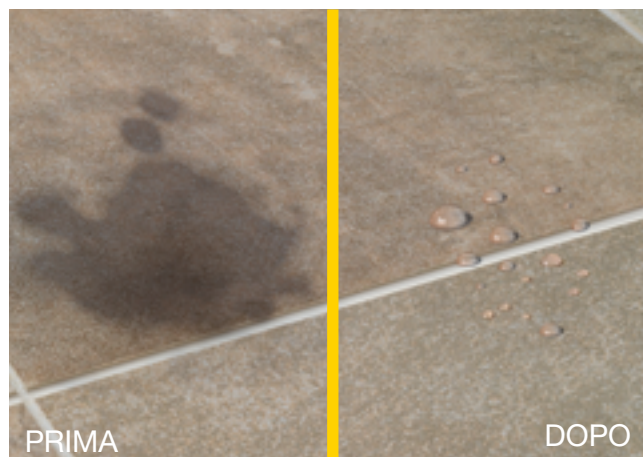
Evitare il contatto con superfici metalliche (nel caso sciacquare subito).

Effettuare sempre un test preventivo su una piccola porzione di superficie.

Su mattoni e cotto si consiglia un lavaggio di neutralizzazione con DETERDEK PRO dopo l'impiego di FASEZERO.



- PIETRA E AGGLOMERATI
- GRES PORCELLANATO
- COTTO
- MATTONI FACCIA VISTA
- KLINKER
- AGGLOMERATI CEMENTIZI
- CEMENTO



A COSA SERVE

- Prepara le superfici al trattamento protettivo consolidante **SALVATERRAZZA®**, sgrassando e rimuovendo lo sporco più tenace.
- Rimuove l'eccesso di **SALVATERRAZZA®** e di altri impermeabilizzanti non filmanti, in caso di errata applicazione.

I VANTAGGI

- Migliora l'assorbimento di **SALVATERRAZZA®**
- Alta performance
- Risultato sicuro
- Azione rapida
- Intensa azione pulente
- Voc free

COME SI USA

No diluizione: A seconda dell'impiego.

Istruzioni di applicazione
Preparazione di superfici prima dell'applicazione di SALVATERRAZZA®: bagnare preventivamente la superficie con acqua. Diluire 1:5, stendere e lasciare agire 2-3 minuti.

Intervenire con spazzolone, monospazzola o spugna abrasiva.

Raccogliere la soluzione con aspiraliquidi o straccio e risciacquare accuratamente con acqua. Per una pulizia più energica diluire 1:3.

Su superficie asciutta e pulita, procedere con l'applicazione di **SALVATERRAZZA®**.

Per rimuovere l'eccesso di **SALVATERRAZZA®** in caso di errata applicazione: stendere con pennello o spruzzare il prodotto non diluito direttamente sulla superficie.

Dopo circa 15 minuti, strofinare con spazzolone o monospazzola e risciacquare accuratamente con acqua.

In caso di trattamenti tenaci, ripetere l'applicazione.

Su superficie asciutta, si consiglia di rafforzare la protezione con una mano di **SALVATERRAZZA®**.

RESA

Con un litro di prodotto faccio:

Non diluito	fino a 10 m ²
Diluito	fino a 30 m ²

La resa è indicativa

Attenzione:

Non usare su marmi e pietre lucidate nuovi e legno.

- Evitare il contatto con superfici metalliche (nel caso sciacquare subito).
- Effettuare sempre un test preventivo su una piccola porzione di superficie.
- Su mattoni e cotto si consiglia un lavaggio di neutralizzazione con **DETERDEK** dopo l'impiego di **SALVATERRAZZA® FASEZERO**.

Confezioni

Taniche da 1 litro: cartoni da 12 pezzi.

Taniche da 5 litri: cartoni da 4 pezzi.

AVVERTENZE

- Tenere fuori dalla portata dei bambini.
- Non disperdere nell'ambiente dopo l'uso.

TEMPERATURE

Temperature di stoccaggio: da 5° a 30° C.
 Il prodotto va applicato su materiale con temperatura compresa tra 5° e 30° C.

CONTIENE

Tensioattivi non ionici inf. 5%.

ETICHETTATURA

Avvertenze: Pericolo
 Indicazioni di pericolo:
 Può essere corrosivo per i metalli. Provoca gravi ustioni cutanee e gravi lesioni oculari.

Consigli di prudenza:

In caso di consultazione di un medico, tenere a disposizione il contenitore o l'etichetta del prodotto. Tenere fuori dalla portata dei bambini. Conservare soltanto nel contenitore originale. Indossare guanti / indumenti protettivi / proteggere gli occhi / il viso. Contattare immediatamente un CENTRO ANTIVENENI o un medico. Assorbire la fuoriuscita per evitare danni materiali. Smaltire il prodotto / recipiente in conformità alla regolamentazione locale/regionale/nazionale/internazionale. Contiene: IDROSSIDO DI SODIO. N-Ossido di N,N-dimetiltetradecilammina. MONOETANOLAMMINA.

CARATTERISTICHE TECNICHE

Aspetto: liquido trasparente viscoso
 Odore: caratteristico
 Densità: 1.021 kg/litro
 pH: 13.5

Queste informazioni sono frutto delle nostre più recenti conoscenze tecniche e sono supportate da continue ricerche e verifiche di laboratorio. Tuttavia, a causa di fattori che sfuggono alla nostra influenza, i suggerimenti dati richiedono sempre e comunque esami, prove e verifiche in proprio. Fila non si assume nessuna responsabilità per impieghi scorretti dei suoi prodotti.

